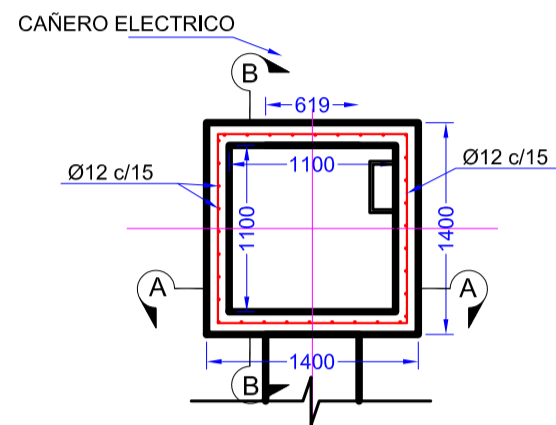
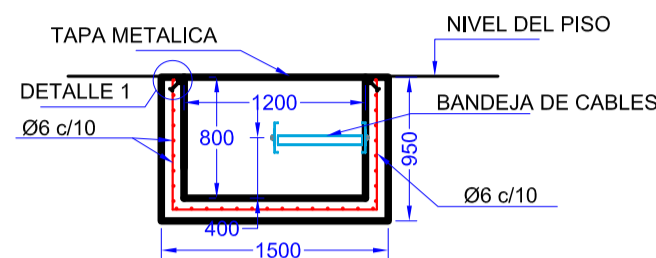


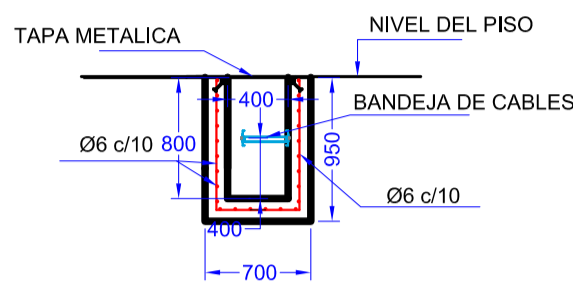
CAMARA ELECTRICA CE-T1
ESC. 1:50



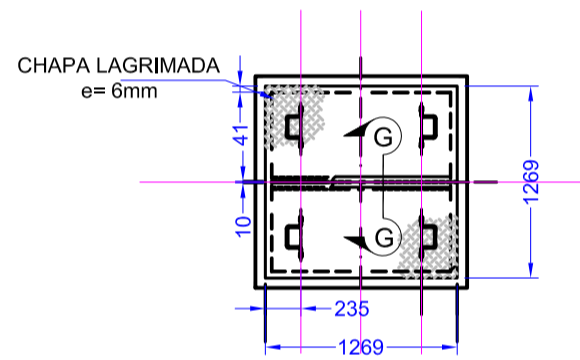
TRINCHERA 1200 X 800
ESC. 1:50



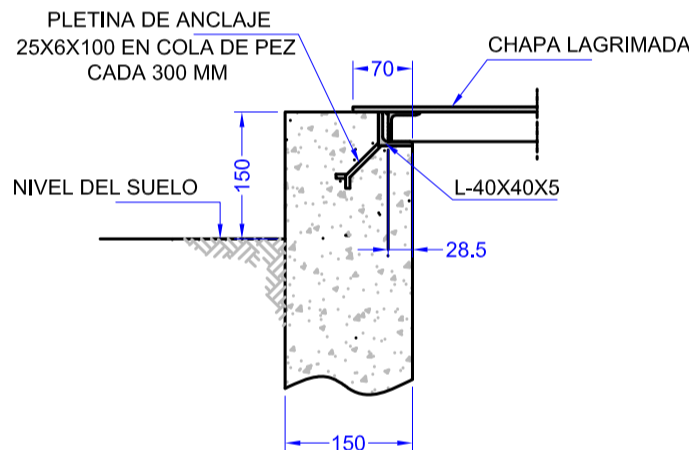
TRINCHERA 400 X 800
ESC. 1:50



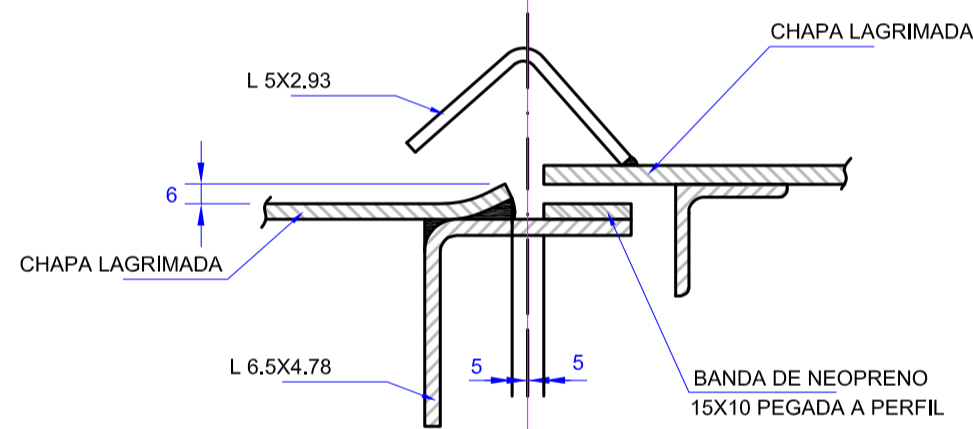
TAPA METALICA
ESC. 1:50



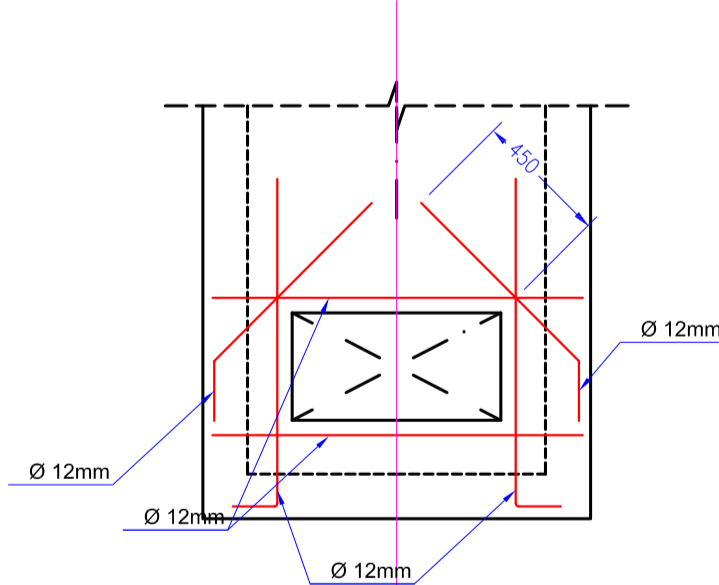
DETALLE 1
ESC. S/E



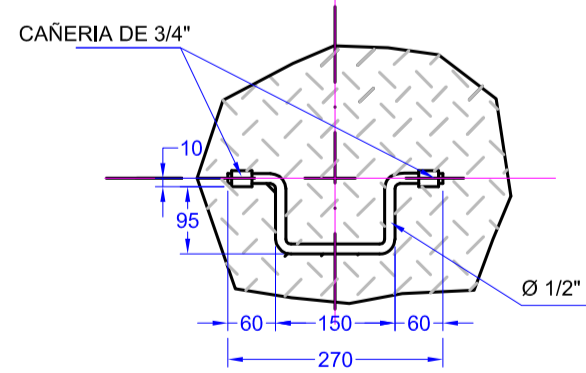
CORTE G-G
ESC. S/E



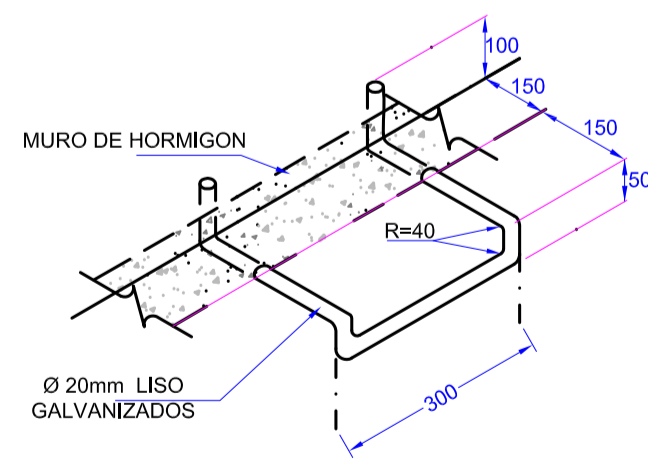
DETALLE DE REFUERZOS EN PASO DE CAÑEROS
ESC. S/E




DETALLE MANILLA TAPA
ESC. S/E



DETALLE DE PELDAÑOS DE ESCALERA
ESC. S/E



SIMBOLOGIA Y LEYENDAS		NOTAS GENERALES		DOCUMENTOS DE REFERENCIA		YFPB TRANSPORTE S.A.		FECHA DIBUJO CALIFICACION TECNICO APROBO REV. N°		Ubicación: Terminal Santa Cruz		Escala: N/A		Formato: A1 : 594 mm x 841 mm	
 Calle Yapihuana N° 201 - Santa Villa Mercedes Tel: 591-3-3577373 Fax: 591-3-3546262 Santa Cruz de la Sierra - Bolivia Página web: www.bolpegas.com Email: bolpegas@entelnet.bo		1. TODAS LAS DIMENSIONES ESTAN EXPRESADAS EN MILIMETROS EXCEPTO DONDE SE INDIQUE OTRA UNIDAD. 2. EL HORMIGON PARA LAS CAMARAS SERA DE TIPO H21 3. LOS BANCOS DE DUCTOS SERAN DE HORMIGON, NO SE TENDRA CONDUIT METALICO DIRECTAMENTE ENTERRADO. 4. LOS CAÑEROS ELECTRICOS, SE MUESTRAN EN EL PLANO: SC-E01-EL-00-06-01 de 01 PLANO DE ZANJAS Y CAMARAS ELECTRICAS. 5. EL TERRENO BAJO LAS CAMARAS DEBE ESTAR COMPACTADO AL 95 % DEL PROCTOR T-180 6. SE DEBERA USAR UN HORMIGON DE NIVELACION Y LIMPIEZA BAJO LAS CAMARAS, TIPO H-8, DE 5CM 7. TODOS LOS CONDUITS SERAN SELLADOS.		1. SC-E01-EL-00-05-03 de 15 2. SC-E01-EL-00-06-09 de 15 3. SC-E01-EL-00-06-10 de 15		PLOT PLAN ELECTRICO PLANO DE CANALIZACIONES INTERIORES(CASETA DE CONTROL Y DISTRIBUCION ELECTRICA) PLANO DE CANALIZACIONES INTERIORES (TERMINAL SANTA CRUZ)		GERENTE DE PROY.: Roger Parra REVISOR 1: Mario Kaune REVISOR 2: Marcelo Canavire REVISOR 3:		CONTRATISTA GERENTE DE PROY.: Xavier Sejas REVISOR 1: Bruno Gonzales REVISOR 2: Andrea Carrillo REVISOR 3: David Pinto		Proyecto: Ingeniería Básica y de DetalleMejoras Operativas de Terminal Santa Cruz		Título del Plano: TÍPICOS DE CONSTRUCCIÓN_H2	